

En fin de 3^{ème}, au moment de votre inscription au lycée, vous postulerez à cette option.

Vous pouvez demander conseil à votre professeur d'EPS.



Les élèves ont la possibilité d'intégrer l'internat de l'établissement.



Formation au BNSSA

En classe de Terminale, une formation au BNSSA est proposée aux élèves volontaires en partenariat avec le « club nautique de Decize »

Les professeurs d'EPS du lycée Maurice Genevoix à Decize restent à votre disposition pour tout renseignement complémentaire.

Lycée : 03 86 77 07 30

Gymnase : 03 86 25 08 93

0580761m@ac-dijon.fr



Option EPS Lycée Maurice Genevoix Decize

Établissement labellisé « Génération JO 2024 »

3 heures d'EPS

En plus des 2 heures obligatoires



Pourquoi choisir l'option EPS au lycée de Decize ?

- Pour pratiquer des activités sportives diversifiées, notamment les Activités de Pleine Nature.
- Pour découvrir des activités professionnelles en lien avec le sport.
- Pour vivre une expérience dans l'encadrement sportif.
- Pour acquérir des connaissances sur l'entraînement physique.
- Pour organiser des événements sportifs.
- Pour savoir pratiquer de manière autonome et construire des attitudes responsables.



3 heures de pratique sportive hebdomadaire

En plus des 2 heures obligatoires

- Duathlon (VTT, course à pied)
- Natation sauvetage
- Course d'orientation
- Escalade
- Hand-ball
- Musculation cross-fit

avec apport théorique et conduite de projets

Apport de connaissances sur les activités sportives,

Organisations de manifestations sportives : soirée badminton fluo, raid UNSS

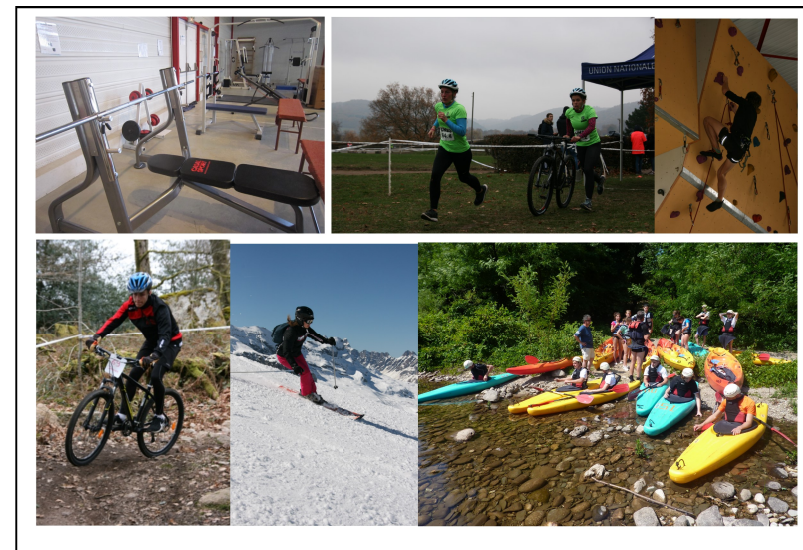
Visite de structures sportives

Rencontres de professionnels : entraîneur, kiné, ostéo, éducateur spécialisé, etc..

Possibilité d'intégrer en classe de Première :

L'enseignement de spécialité « Éducation Physique, Pratiques et cultures sportives »

(2 lycées dans l'académie)



Une implication dans les activités de l'AS le mercredi après-midi est obligatoire pour les élèves non investis en club.

Stages d'activités de Pleine Nature:

- Séjour à Samoëns (ski alpin et biathlon)
- Séjour à Belle-île (vélo et surf)



Participation à des organisations ponctuelles :

- Sorties escalade en falaise, sorties VTT dans le Morvan
- formation PSC1

